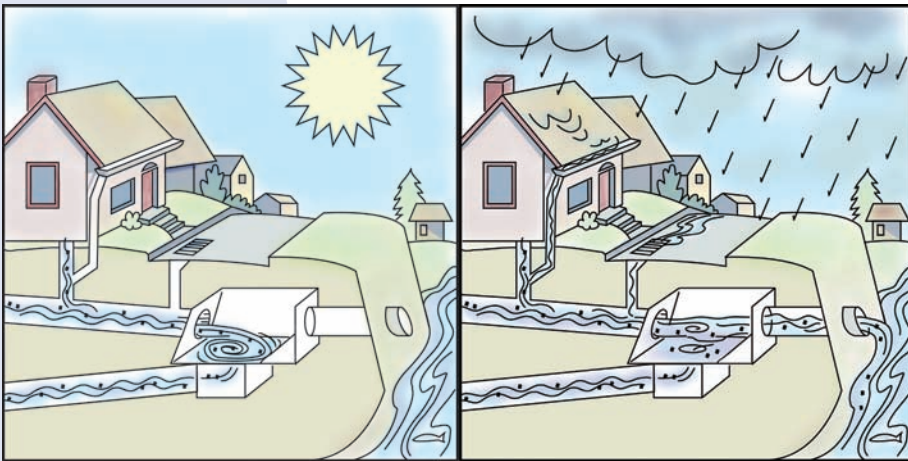


波特蘭地區合流污水溢流(CSO)計畫項目

幾乎每一次下雨時，波特蘭地區的合流污水都會溢流入Willamette河。合流污水溢流(CSO)中含有未經處理的污水，而這種污水會污染水源並對人們的生活造成危害。



充斥於合流污水管道內的雨水造成污水溢流入江河溪流的現象

為何會導致這種現象

波特蘭地區年代較久的居民區目前的排污系統使用同一管道混合排放未經處理的污水與雨水徑流。在雨季，來自建築物、街道和其他硬質地面的雨水徑流灌滿這些合流排污管道，並溢流入Willamette河。

努力實現河流淨化

波特蘭地區為改善Willamette河的水質作出了很大努力，而控制合流排污管道溢流是其中的一個重要組成部份。合流排污管道溢流解決方案中包含若干項目，旨在將雨水徑流從排污管道中分離出去；並修建新的處理設施，以便將污水及雨水輸送到Columbia Boulevard污水處理站。

基礎項目

波特蘭地區於1991年開始實施控制合流排污管道溢流計畫，該計畫中含有一套從合流排污管道中分離雨水的項目。這些項目中包括安裝街道集水坑和具有沈澱功能的檢修口，在某些居民區安裝專用於排放雨水的排水管道，鼓勵特定居民區內的居民將收集屋頂雨水的落水管與排污管道分開，並將西側山地溪流的徑流從合流排污管道中分離出去。

綠色解決方案

市環保服務處還提倡和鼓勵其他創新的治理項目，以便採用雨水就地處理方法，並以此來取代將雨水排入排污系統或江河與溪流中的做法。項目內容包括生態屋頂、用透水材料鋪築的路面、草溝及雨水植被區。

大型管道項目

市環保服務處於2000年完成了Columbia Slough大型管道項目。這條直徑達12英尺的管線使該Slough地區的合流排污管道溢流發生率減少了99%。

Swan Island泵站及西線大型管道的修建項目將於2006年竣工。這條直徑達14英尺、長度達3.5英里的隧道將把來自Willamette河西側的合流污水輸送到Swan Island，然後經泵站把它輸入到污水處理站。

於2006年同一年，市環保服務處還將開始東線大型管道修建項目，鋪設一條直徑達22英尺、長度達6英里的隧道，用於收集來自Willamette河東側的污水。於2011年竣工後，這些項目將使排入Willamette河的合流污水溢流發生率減少94%。



ENVIRONMENTAL SERVICES
CITY OF PORTLAND
working for clean rivers

Dean Marriott, 處長

www.cleanriverspdx.org

OD 0512 #3

詳情請向市環保服
務處電詢，電話號碼是
503-823-7740。