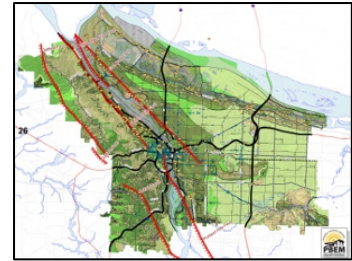


Portland: Mapas de Peligros

¿Cuál es el riesgo de terremoto en tu vecindario? ¿Tu casa o negocio está ubicado en una zona inundable? Para encontrar respuestas a estas preguntas y más, mira los nuevos mapas ([clic aquí](#)) creado por PBEM en colaboración con la coalición de oficinas vecinales de Portland. Los mapas identifican fallas geológicas conocidas, zonas inundables y otros riesgos, incluyendo sitios de materiales peligrosos, pendientes pronunciadas y áreas agrestes con riesgo de fuego. Los mapas también muestran recursos comunitarios – como rutas de evacuación y caminos claves de transporte usados durante emergencias, hospitales, clínicas, escuelas, estaciones de bomberos y policía –dentro de cada área de la coalición vecinal.



Cada mapa puede ser bajado de los links debajo, o visto en persona en las siguientes oficinas de coaliciones vecinales.

- Central Northeast Neighbors (CNN) – 4415 NE 87th Avenue
- East Portland Neighborhood Office (EPNO) – 1017 NE 117th Avenue
- Neighbors West/Northwest (NW/NW) – 2257 NW Raleigh
- North Portland Neighborhood Services (NPNS) – 2209 N Schofield
- Northeast Coalition of Neighborhoods (NECN) – 4815 NE 7th Avenue
- Southeast Uplift Neighborhood Coalition (SEUL) – 3534 SE Main
- Southwest Neighborhoods, Inc. (SWNI) – Multnomah Arts Center – 7688 SW Capitol Highway

Los mapas fueron creados compilando información de una variedad de recursos existentes, incluyendo U.S. Geological Survey (USGS), Federal Emergency Management Agency (FEMA) and Oregon Department of Geology and Mineral Industries (DOGAMI).

¿Tiene algún comentario acerca de los mapas? Haga [clic aquí](#) para decirnos que piensa

Para su conveniencia, los mapas en este sitio web proveen una muestra visual de los datos. Se han hecho todos los esfuerzos razonables para asegurar la exactitud de los mapas y los datos. La Ciudad de Portland no provee ninguna garantía ni representa o garantiza el contenido, secuencia, exactitud, oportunidad y entereza de ninguno de los datos provistos en estos documentos. El usuario de estos mapas no debe depender en la información provista por ninguna razón. La Ciudad de Portland niega explícitamente toda representación y garantía, incluyendo, pero sin límites, las supuestas garantías de calidad e idoneidad para un propósito particular. La Ciudad de Portland no asumirá ninguna responsabilidad por errores, omisiones o inexactitudes en la información provista, sin importar la causa de la misma. La Ciudad de Portland no asumirá responsabilidad por ninguna de las decisiones o acciones tomadas o no tomadas por el usuario en las que éste haya dependido de cualquier información o dato presentado aquí abajo.

[City of Portland Hazards Map](#) (PDF Document, 2,574kb)

Mapa de todos los peligros – City of Portland.

[CNN Neighborhood Coalition Hazards Map](#) (PDF Document, 1,923kb)

Mapa de peligros - Central Northeast Neighbors coalition area.

[CNN Neighborhood Coalition Resources](#) (PDF Document, 1,324kb)

Mapa de recursos - Central Northeast Neighbors coalition area.

[EPNO Neighborhood Coalition Hazards Map](#) (PDF Document, 2,069kb)
Mapa de peligros - East Portland Neighborhood Office coalition area.

[EPNO Neighborhood Coalition Resources](#) (PDF Document, 1,468kb)
Mapa de recursos - East Portland Neighborhood Office coalition area.

[NECN Neighborhood Coalition Hazards Map](#) (PDF Document, 1,656kb)
Mapa de peligros - Northeast Coalition of Neighborhoods coalition area.

[NECN Neighborhood Coalition Resources](#) (PDF Document, 1,572kb)
Mapa de recursos - Northeast Coalition of Neighborhoods coalition area.

[NPNS Neighborhood Coalition Hazards Map](#) (PDF Document, 2,056kb)
Mapa de peligros - North Portland Neighborhood Services coalition area.

[NPNS Neighborhood Coalition Resources](#) (PDF Document, 1,391kb)
Mapa de recursos - North Portland Neighborhood Services coalition area.

[NWNW Neighborhood Coalition Hazards Map](#) (PDF Document, 2,260kb)
Mapa de peligros - Neighbors West/Northwest coalition area.

[NWNW Neighborhood Coalition Resources](#) (PDF Document, 1,467kb)
Mapa de recursos - the Neighbors West/Northwest coalition area.

[Potential Use of Parks in Emergencies](#) (PDF Document, 2,185kb)
Mapa de la ciudad de Portland con los usos potenciales de los parques en emergencias.

[SEUL Neighborhood Coalition Hazards Map](#) (PDF Document, 2,081kb)
Mapa de peligros - Southeast Uplift coalition area.

[SEUL Neighborhood Coalition Resources](#) (PDF Document, 1,848kb)
Mapa de recursos - Southeast Uplift coalition area.

[SWNI Neighborhood Coalition Hazards Map](#) (PDF Document, 2,394kb)
Mapa de peligros - Southwest Neighborhoods, Inc. coalition area.

[SWNI Neighborhood Coalition Resources](#) (PDF Document, 1,552kb)
Mapa de recursos - Southwest Neighborhoods, Inc. coalition area.

PDF Información

Alguno de los links en esta página son documentos PDF. Para abrir archivos PDF necesitaras instalar Acrobat Reader en tu computadora. Está disponible gratis en Adobe.com.
